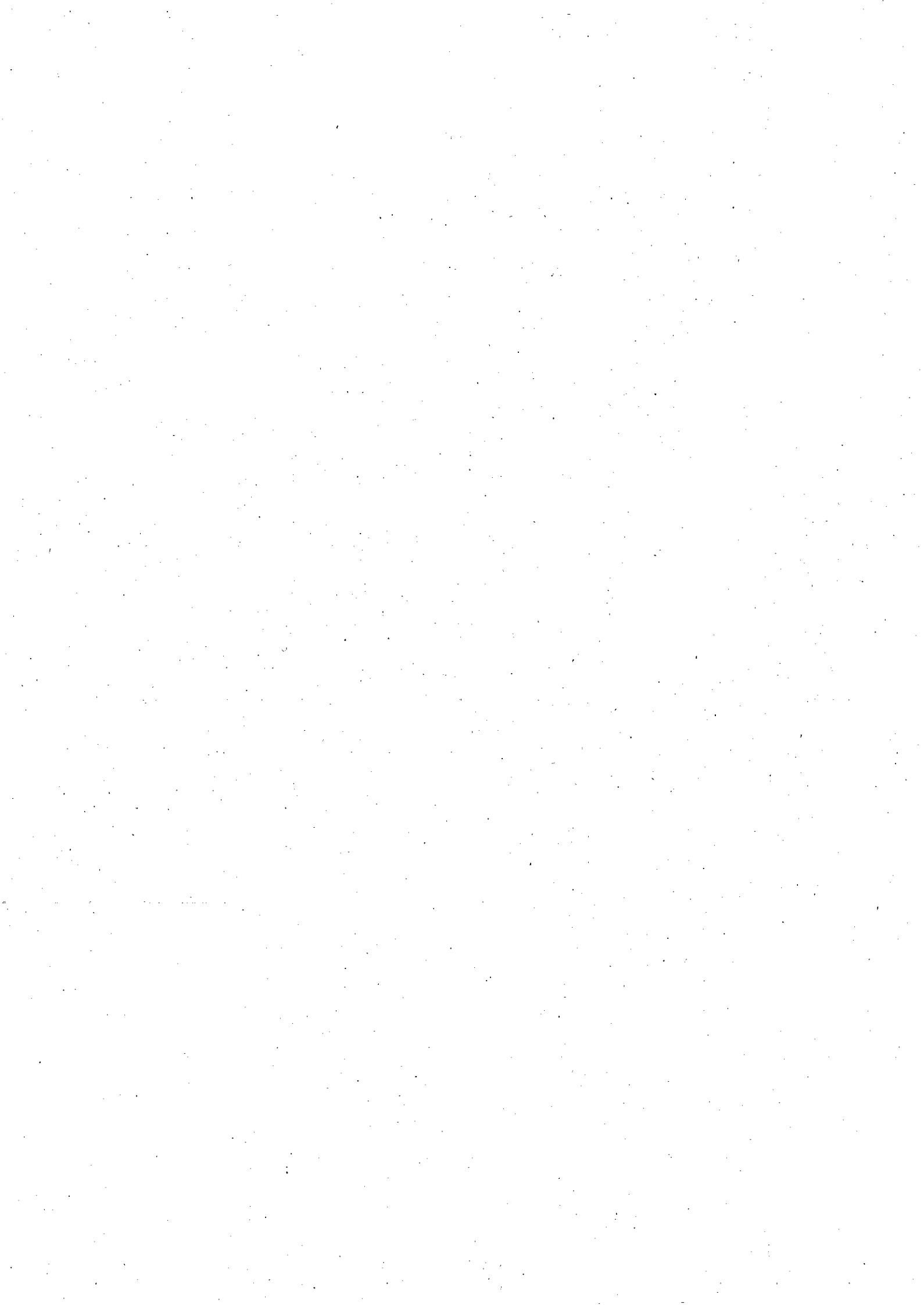


議 第 10 号

令和8年度（2026年度）

高取町後期高齢者医療特別会計予算書



令和8年度（2026年度）高取町後期高齢者医療特別会計予算

令和8年度（2026年度）高取町の後期高齢者医療特別会計の予算は、次に定めるところによる。

（歳入歳出予算の補正）

第1条 歳入歳出予算の総額は、歳入歳出それぞれ174,851千円と定める。

2 歳入歳出予算の款項の区分及び当該区分ごとの金額は、「第1表 歳入歳出予算」による。

令和8年（2026年）3月2日提出  
奈良県高取町長 中 川 裕 介

第1表 歳入歳出予算  
歳入

款	項	金額
		千円
1	後期高齢者医療保険料	126,113
	1 後期高齢者医療保険料	126,113
2	使用料及び手数料	1
	1 手数料	1
3	寄付金	10
	1 寄付金	10
4	繰入金	48,577
	1 一般会計繰入金	48,577
5	諸収入	140
	1 延滞金、加算金及び過料	20
	2 預金利子	10
	3 雑入	110
6	繰越金	10
	1 繰越金	10
	歳入合計	174,851

歳 出

款	項	金 額
		千円
1	総務費	4,424
	1 総務管理費	1,923
	2 徴收費	2,501
2	後期高齢者医療広域連合納付金	169,907
	1 後期高齢者医療広域連合納付金	169,907
3	諸支出金	420
	1 償還金及び還付加算金	420
4	予備費	100
	1 予備費	100
	歳 出 合 計	174,851



# 後期高齢者医療特別会計

## 予算に関する説明書



歳入歳出予算事項別明細書

1 総括  
(歳入)

款	本年度予算額	前年度予算額	比較
	千円	千円	千円
1 後期高齢者医療保険料	126,113	113,421	12,692
2 使用料及び手数料	1	5	△4
3 寄付金	10	10	0
4 繰入金	48,577	43,834	4,743
5 諸収入	140	140	0
6 繰越金	10	10	0
国庫支出金	0	891	△891
歳入合計	174,851	158,311	16,540

## (歳 出)

款	本年度予算額	前年度予算額	比 較
	千円	千円	千円
1 総務費	4,424	4,498	△74
2 後期高齢者医療広域連合納付金	169,907	153,293	16,614
3 諸支出金	420	420	0
4 予備費	100	100	0
歳 出 合 計	174,851	158,311	16,540



## 2 歳 入

### 1 款 後期高齢者医療保険料

126,113千円

#### 1 項 後期高齢者医療保険料

126,113千円

目	本年度予算額	前年度予算額	比 較
	千円	千円	千円
1 特別徴収保険料	66,974	62,068	4,906
2 普通徴収保険料	59,139	51,353	7,786
計	126,113	113,421	12,692

### 2 款 使用料及び手数料

1千円

#### 1 項 手数料

1千円

1 督促手数料	1	5	△4
計	1	5	△4

### 3 款 寄付金

10千円

#### 1 項 寄付金

10千円

1 寄付金	10	10	0
計	10	10	0

### 4 款 繰入金

48,577千円

#### 1 項 一般会計繰入金

48,577千円

1 事務費繰入金	13,610	12,309	1,301
2 保険基盤安定繰入金	34,967	31,525	3,442
計	48,577	43,834	4,743

節		説明	千円
区分	金額		
1 現年度分	千円 66,974	現年度分特別徴収保険料	千円 66,974
1 現年度分	58,855	現年度分普通徴収保険料	58,855
2 滞納繰越分	284	滞納繰越分普通徴収保険料	284

1 督促手数料	1	督促手数料	1

1 寄付金	10	一般寄付金	10

1 事務費繰入金	13,610	事務費繰入金	4,795
		共通経費等繰入金	8,815
1 保険基盤安定繰入金	34,967	保険基盤安定繰入金	34,967

## 5款 諸収入

140千円

## 1項 延滞金、加算金及び過料

20千円

目	本年度予算額	前年度予算額	比 較
1 延滞金	千円 10	千円 10	千円 0
2 過料	10	10	0
計	20	20	0

## 5款 諸収入

140千円

## 2項 預金利子

10千円

1 預金利子	10	10	0
計	10	10	0

## 5款 諸収入

140千円

## 3項 雑入

110千円

1 雑入	110	110	0
計	110	110	0

## 6款 繰越金

10千円

## 1項 繰越金

10千円

1 繰越金	10	10	0
計	10	10	0

## 款 国庫支出金

0千円

## 項 国庫補助金

0千円

子ども・子育て支援事業費補助金	0	891	△891
計	0	891	△891

節		説	明
区 分	金 額		
1 延滞金	千円 10	延滞金	千円 10
1 過料	10	過料	10

1 預金利子	10	預金利子	10

1 雑入	110	過年度保険料還付金	110

1 繰越金	10	繰越金	10

		(廃目)	

### 3 歳 出

1 款 総務費

4,424千円

1 項 総務管理費

1,923千円

目	本年度予算額	前年度予算額	比 較	本年度予算額の財源内訳			
				特 定 財 源			一般財源
				国県支出金	地方債	その他	
千円	千円	千円	千円	千円	千円	千円	千円
1 一般管理費	1,923	2,427	△504				1,923
計	1,923	2,427	△504	0	0	0	1,923

1 款 総務費

4,424千円

2 項 徴收費

2,501千円

1 徴收費	2,501	2,071	430				2,501
計	2,501	2,071	430	0	0	0	2,501

2 款 後期高齢者医療広域連合納付金

169,907千円

1 項 後期高齢者医療広域連合納付金

169,907千円

1 後期高齢者 医療広域連 合納付金	169,907	153,293	16,614				169,907
計	169,907	153,293	16,614	0	0	0	169,907

節		説	明
区 分	金 額		
10 需用費	千円 140		千円
11 役務費	737		
13 使用料及び賃 借料	1,046	電算使用料	1,046

8 旅費	10		
10 需用費	342		
11 役務費	246		
12 委託料	1,903	当初処理プリント関連業務委託料	1,903

18 負担金、補助 及び交付金	169,907	後期高齢者医療広域連合負担金	169,907

3款 諸支出金

420千円

1項 償還金及び還付加算金

420千円

目	本年度予算額	前年度予算額	比 較	本年度予算額の財源内訳			
				特 定 財 源			一般財源
				国県支出金	地方債	その他	
1 保険料還付 金	千円 420	千円 420	千円 0	千円	千円	千円	千円 420
計	420	420	0	0	0	0	420

4款 予備費

100千円

1項 予備費

100千円

1 予備費	100	100	0				100
計	100	100	0	0	0	0	100

節		説明	
区分	金額		
22 償還金、利子 及び割引料	千円 420	返還金	千円 420