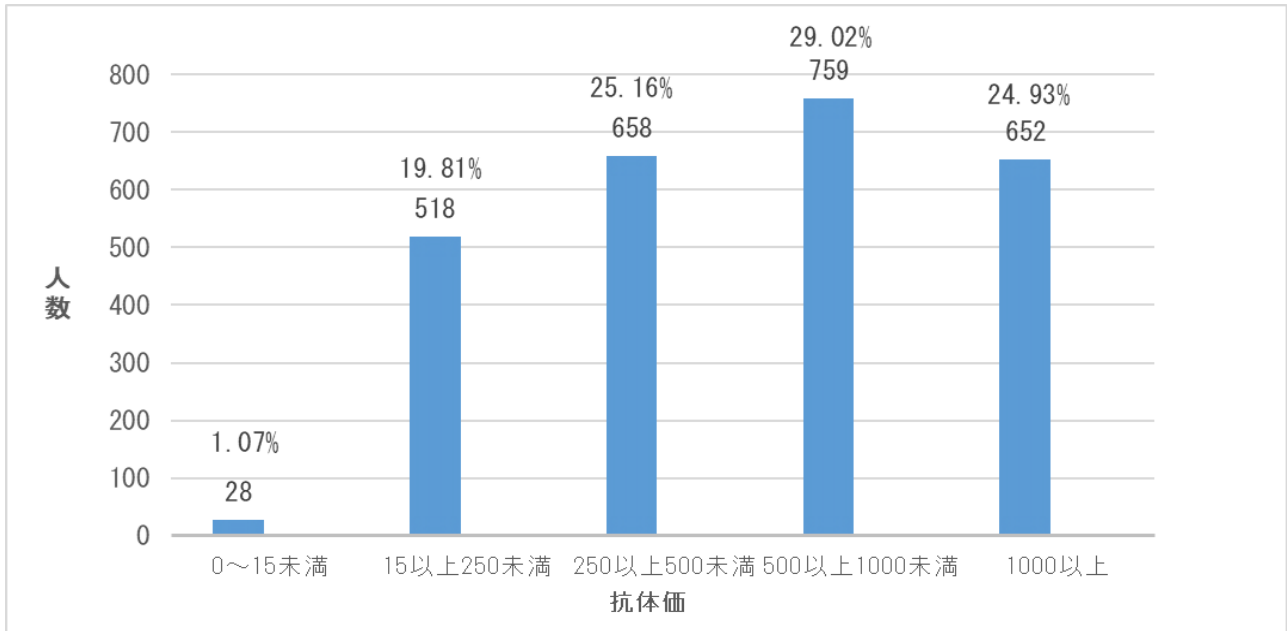


## コロナ抗体検査結果の速報値について

新型コロナワクチン接種に関しまして、町民の皆様にご心配とご迷惑をおかけし、心から深くお詫び申し上げます。検査対象の皆様にご受けいただきました抗体検査の結果（速報値）[令和3年12月8日検査分まで]をお知らせします。なお、速報値ですので、後日修正する場合がありますのでご了承下さい。



合計 2,615 人[令和3年12月8日検査分まで]

### 【実施検査内容】

ロシュ・ダイアグノスティック社 Sタンパク中和抗体検査

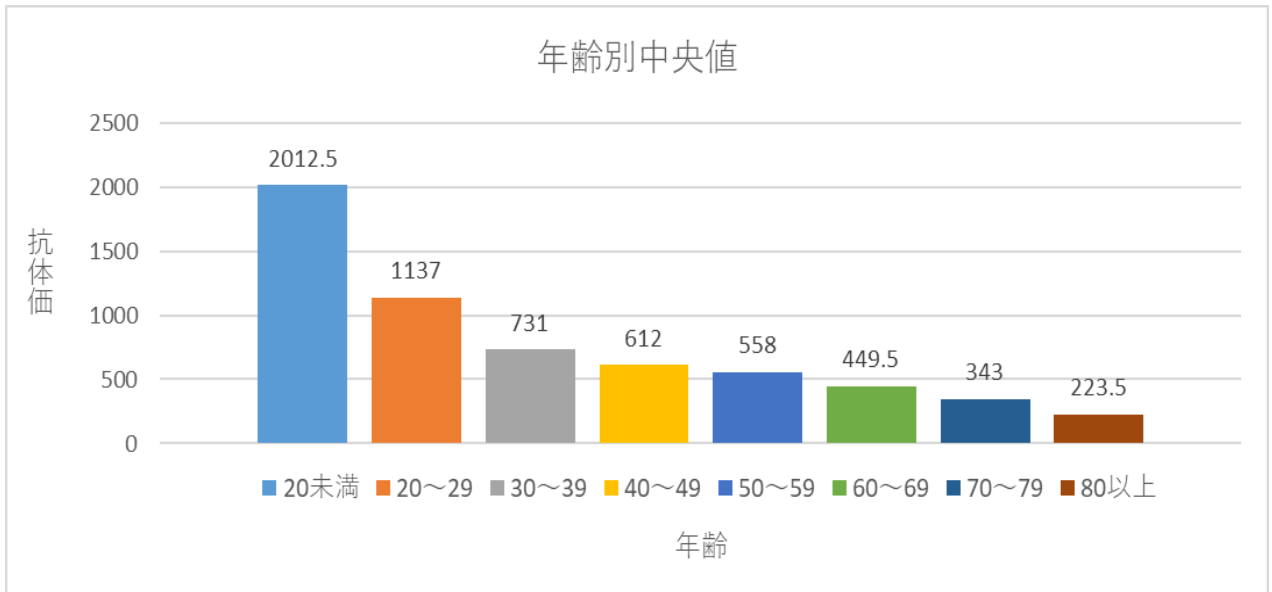
抗体価は、年齢や基礎疾患、内服薬等により個人差が大きく、今のところ、感染するか、しないか、などの基準はありません。なお、ウイルスの感染を防ぐとされる中和抗体は、抗体価が既感染者の場合、15U/mL以上で獲得するとロシュ社が報告されており、和歌山県も公表しています。

今回の接種事案の対象となる方に関しまして、本町では15U/mL未満の方に対し、医師と相談していただき、希望される方に再度接種を実施することと決めました。対象の方には個別に連絡しています。

ただし、抗体価が高い状態でも感染の可能性はゼロではありませんので、引き続き日頃の手洗い、うがい、マスクの着用、三密の回避など基本的な感染予防対策を継続してください。

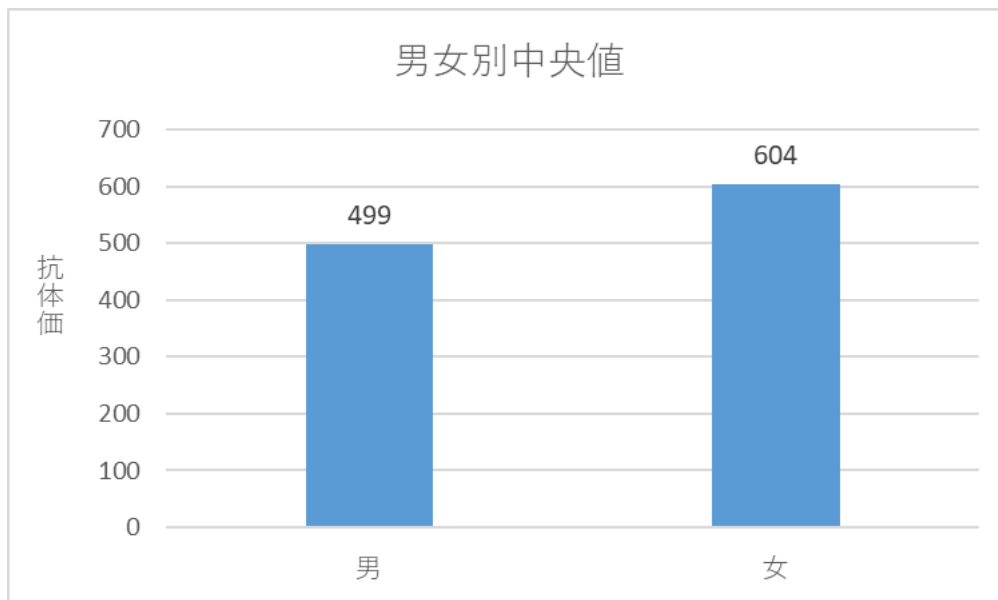
### 【年齢別中央値】

中央値とは数値を大きき順に並べたとき真ん中にくる数値



年齢別では20歳未満が2012.5、20~29歳が1137、30~39歳が731、40~49歳が612、50~59歳が558、60~69歳が449.5、70~79歳が343、80歳以上が223.5となっており、年齢が若いほど、高い傾向にあります。

### 【男女別中央値】



(男性 1,241 人、女性 1,374 人)

男性が499、女性が604となっており、女性の方が高い傾向にあります。