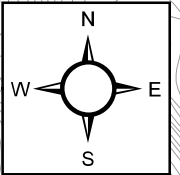


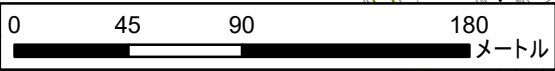
トラノオク池 浸水想定区域図 (最大浸水深・到達時間)



凡例

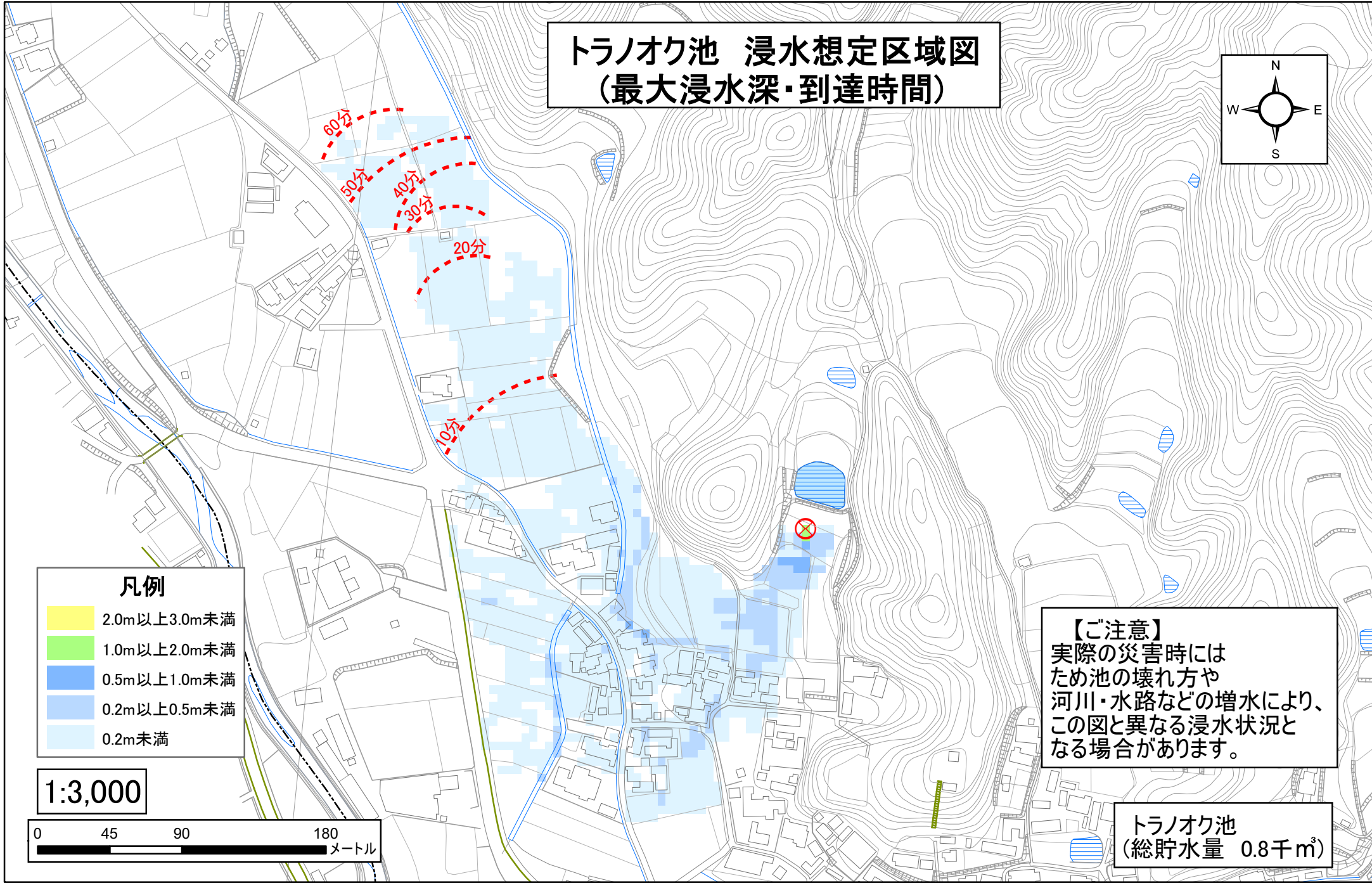
Yellow	2.0m以上3.0m未満
Light Green	1.0m以上2.0m未満
Blue	0.5m以上1.0m未満
Light Blue	0.2m以上0.5m未満
Very Light Blue	0.2m未満

1:3,000

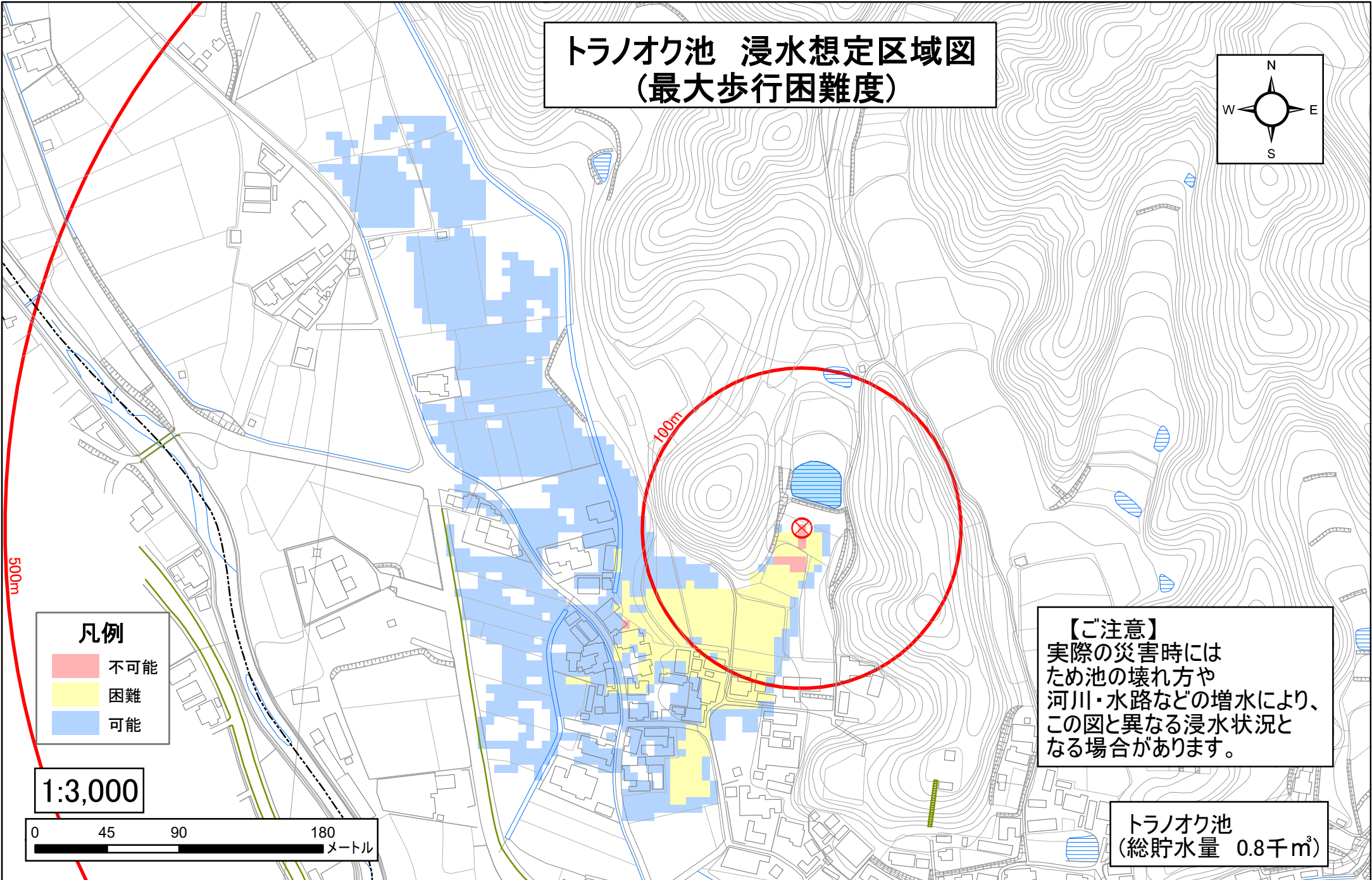
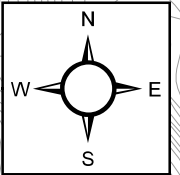


【ご注意】
実際の災害時には
ため池の壊れ方や
河川・水路などの増水により、
この図と異なる浸水状況と
なる場合があります。

トラノオク池
(総貯水量 0.8千 m^3)

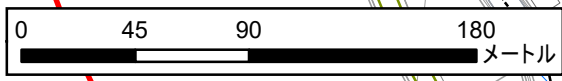


トラノオク池 浸水想定区域図 (最大歩行困難度)



- 凡例**
- 不可能
 - 困難
 - 可能

1:3,000



【ご注意】
実際の災害時には
ため池の壊れ方や
河川・水路などの増水により、
この図と異なる浸水状況と
なる場合があります。

トラノオク池
(総貯水量 0.8千³m)