



高取町

藤井新池 ハザードマップ

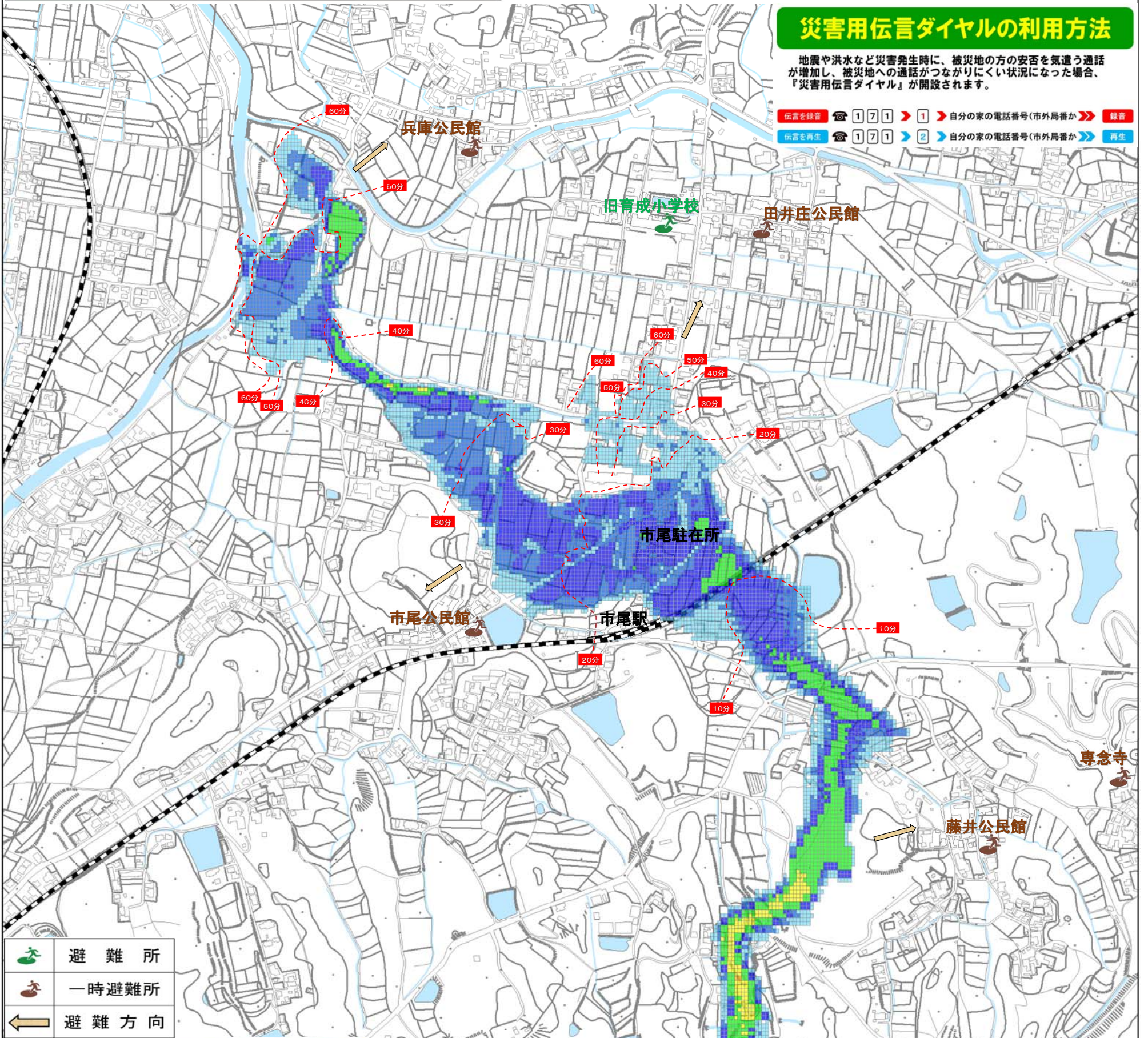
ため池ハザードマップとは？

ため池ハザードマップは、万が一の地震や大雨によってため池が決壊するおそれのある場合または決壊した場合に迅速かつ安全に避難するために役立つ情報を提供するものです。
また、住民のみなさんがため池ハザードマップを通じて、想定される被害を知ること

災害用伝言ダイヤルの利用方法

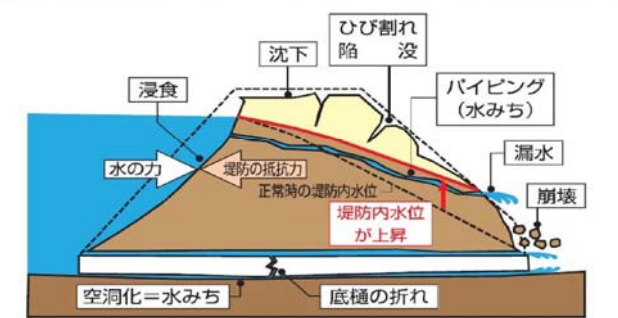
地震や洪水など災害発生時に、被災地の方の安否を気遣う通話が増加し、被災地への通話がつながりにくい状況になった場合、『災害用伝言ダイヤル』が開設されます。

- 伝言を録音 ☎ 171 > 1 > 1 自分の家の電話番号(市外局番か) >>> 録音
- 伝言を再生 ☎ 171 > 2 > 2 自分の家の電話番号(市外局番か) >>> 再生

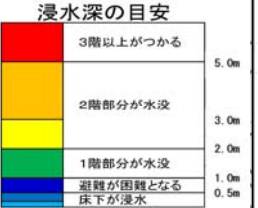


- 避難所
- 一時避難所
- 避難方向

ため池が危険なのはこんなとき！



- #### 豪雨時
- 急激な水位上昇により、流水が堤体を越えようとする場合
 - 漏水が急激に増えた場合や漏水に濁りが生じた場合
 - 堤体が陥没し、漏水が生じた場合
- #### 地震時(震度4以上)
- 堤体の陥没やひび割れが発生し、急激な漏水量の増加や漏水に濁りが生じた場合



防災関連施設一覧表

警察・消防	
名称	電話番号
市尾駐在所	0744-23-0110

奈良地方気象台が発表する大雨に関する予報と発表規準

大雨注意報	災害が起こるおそれがある場合に発令されます。 1時間雨量・・・30mm以上
大雨警報	重大な災害の起こるおそれがある場合に発令されます。 1時間雨量・・・50mm以上
大雨特別警報	台風や集中豪雨により数十年に一度の降雨量となる大雨が予想される若しくは、数十年に一度の強度の台風や同程度の温帯低気圧により大雨になると予想される場合に発令されます。

